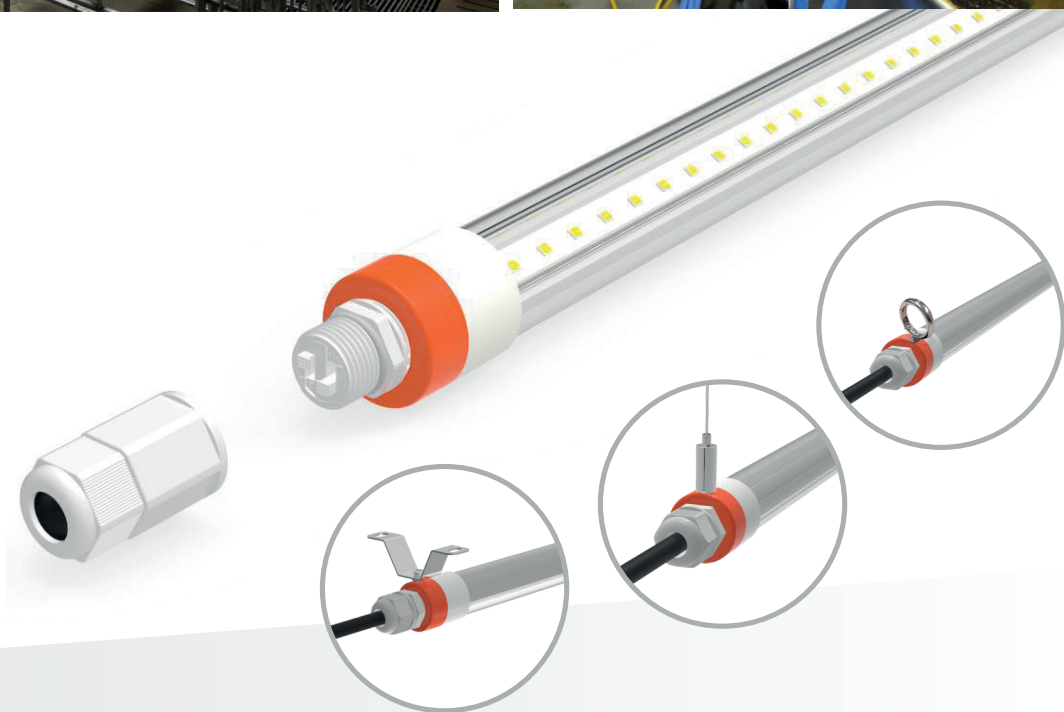


IP67 Tubo LED T8 perfil delgado
Anticorrosión - Injerto rápido

Diseñado para entornos difíciles

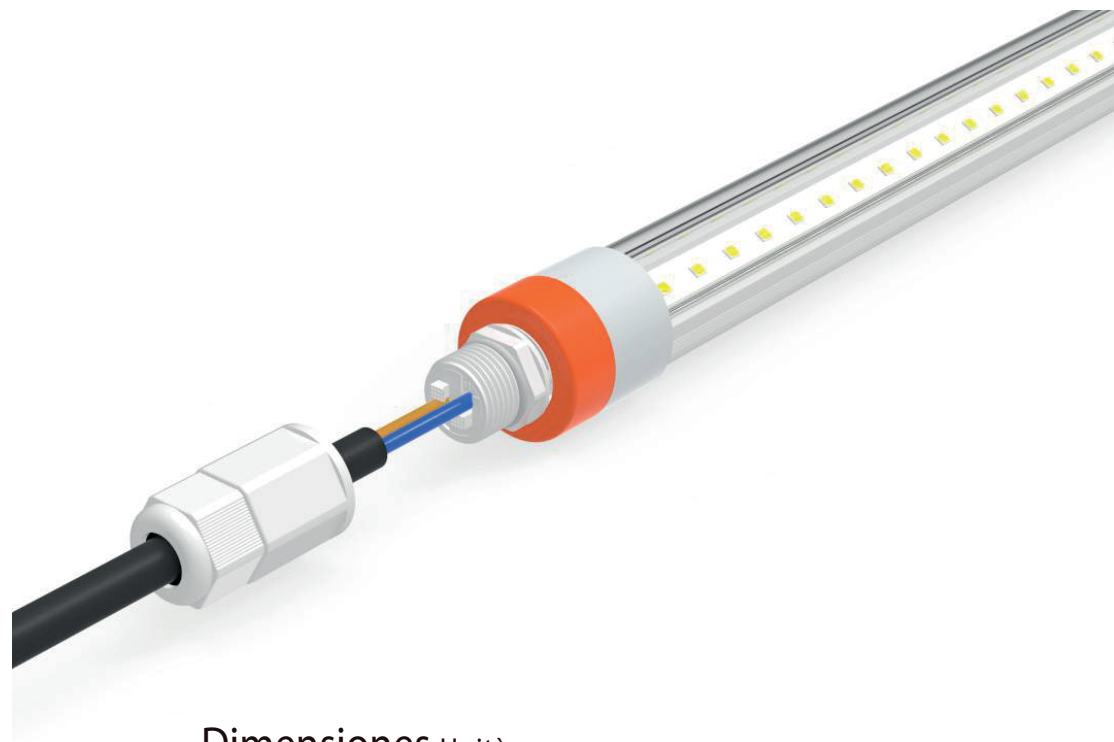
CARACTERÍSTICAS



Breve descripción del producto

ONE 4 ALL T8 LED es un aparato tubular de Led con perfil delgado, diseñado para lugares de aplicación con larga exposición a ambientes difíciles, como la ganadería.

El diseño patentado de su disipador a 270°, ofrece el máximo enfriamiento para la calidad y consistencia y asegura una larga duración de más de 80000 horas y 5 años de garantía. Protección de entrada IP67 y diseño anticorrosivo protegen contra la alta presión del lavado y la corrosión del amoníaco. El cuerpo tubular suave hace que sea muy fácil de limpiar.



Aplicaciones

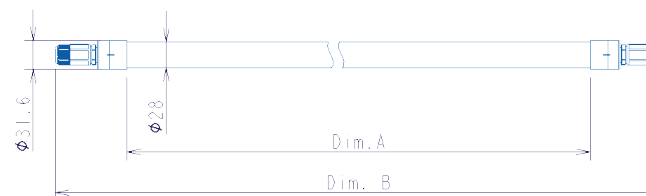
- › Granja avícola
- › Granja de cerdos
- › Granja de pájaros
- › Nevera
- › Retil
- › Granja de ovinos
- › Granja de caballos y más
- › Congelador



Condiciones de funcionamiento



Dimensiones Unità: mm



Longitud	Dim.A	Dim.B
600mm	547	702
1200mm	1147	1302
1500mm	1447	1602
1800mm	1745	1900

Diseño de producto

Diseño en forma de V Haz de luz 150°

El diseño en forma de V ofrece un ángulo de haz más amplio y una distribución de la iluminación más uniforme.

Impermeabilización estructural IP67

El grado de protección IP 67 permite soportar el lavado a alta presión

Conectores rápidos IP68 M14

Prácticos conectores de acoplamiento rápido permiten una conexión simple y una instalación rápida.

Tecnología líder mundial del sistema de ensayo de atenuación

La tecnología de flicker-free de 0,2% proporciona una simulación perfecta del amanecer y el ocaso en las granjas ganaderas y una instalación rápida.

Más luz, menos energía

Alta eficiencia luminosa, hasta 140-150lm/w

Más de 80000 horas de vida útil,
5 años de garantía

Diseño de la cabeza giratoria patentada

Testata rotante a 360°, disponibile per regolare la direzione dell'illuminazione in base a esigenze specifiche

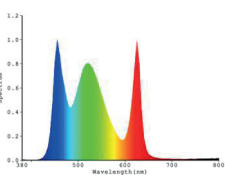
Diseño patentado del disipador 270°

El disipador de aluminio ofrece amplio refrigeración para garantizar una mayor durabilidad y permite a las lámparas que funcionen en ambientes cálidos.

Resistente al amoniaco y a los ácidos

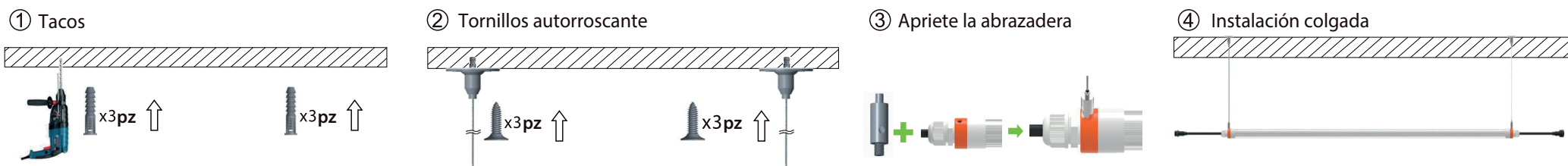
La cáscara exterior está diseñada para resistir en ambientes hostiles Con amoniaco y ácidos

Ficha técnica

Modelo N.	Dimensiones (mm)	Potencia (w)	Eficiencia Luminosa	Lumen (LM)	CCT	CRI	Ángulo de visión	Input Voltaje (AC)	Fuente de luz	LED Q'ty (pz)	Frecuencia (HZ)	Dimmer
Ángulo de haz estándar 120°, color blanco (Triac Dimmable 0.2%-100%)												
O4AP2K-09WTD-SQ	600	9	130-140lm/w	1170-1260	3000K:3045±175k	>80	120°	AC100-120V /AC200-240V	SMD2835	96	50/60	Triac
O4AP4K-20WTD-SQ	1200	20	130-140lm/w	2600-2800	4000K:3985±275k	>80	120°		SMD2835	112	50/60	Triac
O4AP5K-24WTD-SQ	1500	24	130-140lm/w	3120-3360	5000K:5029±283k	>80	120°		SMD2835	168	50/60	Triac
O4AP6K-28WTD-SQ	1800	28	130-140lm/w	3640-3920	6000K:6065±415k	>80	120°		SMD2835	192	50/60	Triac
Ángulo de haz de 150° en forma de V, color blanco (Triac Dimmable 0.2%-100%)												
O4AP2K-09WTD-VQ	600	9	130-140lm/w	1170-1260	3000K:3045±175k	>80	150°	AC100-120V /AC200-240V	SMD2835	96	50/60	Triac
O4AP4K-20WTD-VQ	1200	15	130-140lm/w	2600-2800	4000K:3985±275k	>80	150°		SMD2835	192	50/60	Triac
O4AP5K-24WTD-VQ	1500	20	130-140lm/w	3120-3360	5000K:5029±283k	>80	150°		SMD2835	256	50/60	Triac
O4AP6K-28WTD-VQ	1800	28	130-140lm/w	3640-3920	6000K:6065±415k	>80	150°		SMD2835	288	50/60	Triac
Ángulo de haz de 150° en forma de V, espectro completo para broiler (Triac Dimmable 0.2%-100%)												
O4AP2K-09WTD-FQ	600	9	110lm/w	990		>80	150°	AC100-120V /AC200-240V	498nm & 625nm	96	50/60	Triac
O4AP4E-20WTD-FQ	1200	20	110lm/w	2200		>80	150°			216	50/60	Triac
O4AP5E-24WTD-FQ	1500	24	110lm/w	2640		>80	150°			252	50/60	Triac
O4AP6E-28WTD-FQ	1800	28	110lm/w	3080		>80	150°			288	50/60	Triac

Instalación

A : Instalación en suspensión



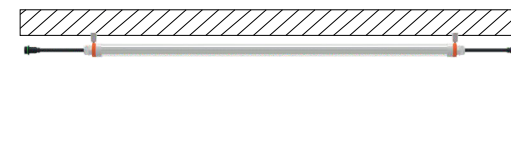
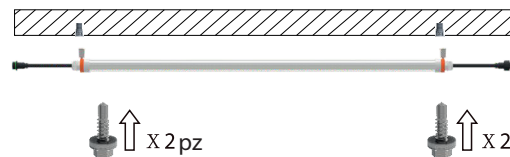
B: Instalación en el techo

① Apriete el tornillo de doble rosca

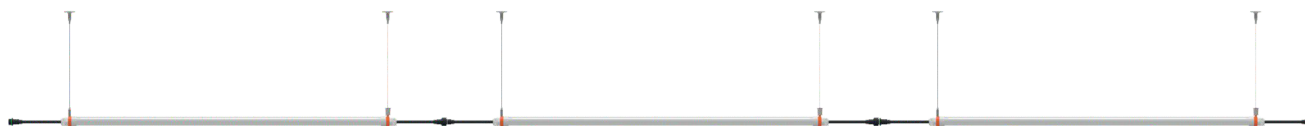
② Soporte de montaje en V

③ El tornillo autorroscante aprieta el soporte en V del techo

④ Instalación en suspensión



C: Collegamento in serie



D: Instalación de gancho de anillo



Instalación recomendada - Cantidad (Tensione nominale :220V)

Q'ty (sugerido) Potencia Tipologia	9W	20W	24W	28W
Dimmerable 2000W Dimmer)	120pz	55pz	45pz	40pz
Dimmerable 4000W Dimmer)	240pz	110pz	90pz	80pz

La cantidad de 110v se reduce a la mitad

Accesorios

A: Por instalación suspendida

B: Para instalación en el techo

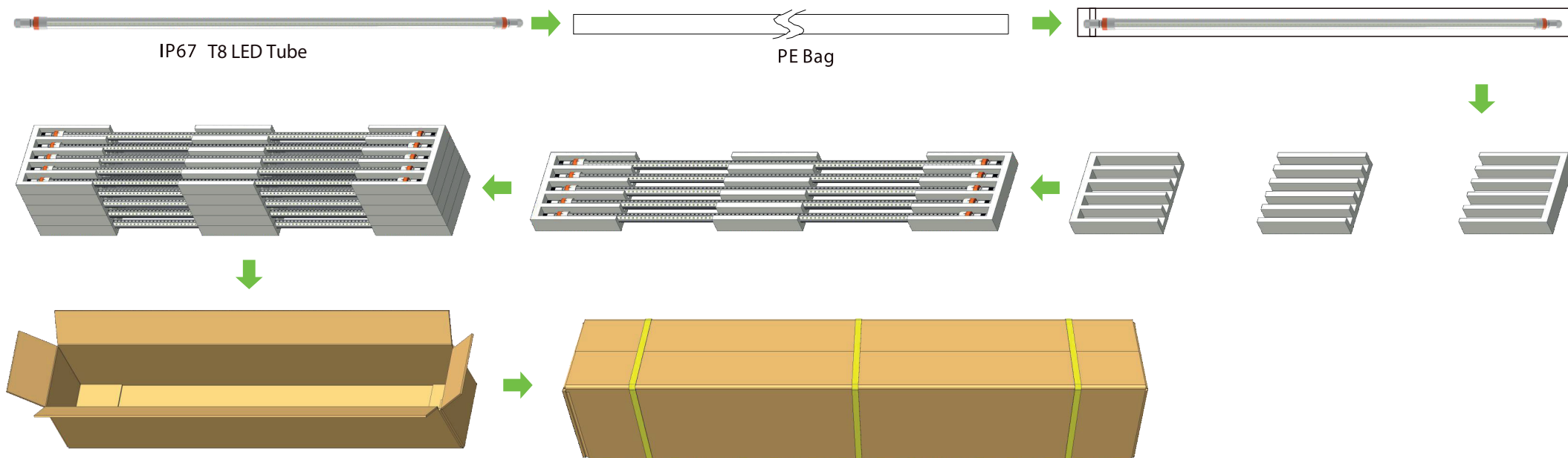
D: Per installazione anelli

Placa de fijación superior	Tapón de goma de expansión	Tornillo autorroscante	Abrazadera	Cuerda colgante	Tornillo de rosca doble	Tuerca	Estribo en V	Tornillo autorroscante	Anillos
2 PZ	6PZ	6 PZ	2 PZ	2PZ	2PZ	2 PZ	2PZ	4 PZ	2 PZ
Fijado al techo	Techo falso, tornillo fijo	Falso techo, placa de fijación superior	Ajustar la longitud de la cuerda y mantenerla en posición	Longitud ajustable	Fijar con el soporte de tipo V	Estribo fijo en V	Instalación de techo	Instalación de techo	Instalación de anillos

* INCLUIDO: CABLE DE 30 cm con conector macho

Otros accesorios se cotizarán por separado según el tipo de instalación.

Embalaje



Modello N.	N.W.(kg)/CTN	G.W.(kg)/CTN	Imbalaje (PZ/CTN)	Dimensión (mm)	20'GP	40'GP
O4AP2K-9W	9.0	10.5	25	765x240 x 260	550CTNs	1100CTNs
O4AP4K-20W	12.75	15.5	25	1365 x240 x 260	270CTNs	540CTNs
O4AP5K-24W	15.75	19.0	25	1665 x240 x 260	220CTNs	440CTNs
O4AP6K-24W	18.75	23.0	25	1965 x240 x 260	200CTNs	400CTNs